



都筑ふれあいの丘 まちづくり協議会便り

令和3年3月31日発行 (第17号)
都筑ふれあいの丘まちづくり協議会
TEL/FAX: 045-884-1675 福富洋一郎
協力: 横浜市都市整備局地域まちづくり課
都筑区区政推進課

花とみどりと富士山を望む便利でよい街を目指していきましょう!

都筑ふれあいの丘駅周辺は、皆さまのご協力のお陰で、花とみどりの環境が整い、便利で住みよい街になりつつあります。令和2年度はコロナ禍によりまちづくり活動が十分にできませんでした。駅周辺の駐輪・駐車問題など少しずつ改善されています。街路樹も整備が進んでいます。

皆さまのご意見を伺いながら作成した「都筑ふれあいの丘まちづくりプラン」の内容に沿って、令和3年度も一緒にまちづくり活動に参加しませんか。

サクラ並木情報

都筑ふれあいの丘駅周辺のサクラ8本、カツラ1本が2020年度に伐採されました。横浜市都筑土木事務所委託の樹木医の診断に基づいた伐採です。駅周辺のサクラは老木化・腐朽被害（ベッコウダケやコフキタケの場合内部が空洞化し倒木の危険性がある）が多く毎年のように伐採されています。OK 前のカツラは枯木のため伐採です。駅前のケヤキは樹勢不良という診断です。過去2年にわたり樹木医診断が行われましたが、2021年度以降の診断予定がありません。皆さんがキノコの生育等気付いたら横浜市都筑土木事務所に知らせてください。まちづくり協議会は駅周辺の街路樹観察記録を続け、都筑土木事務所と連絡をとりあっています。次世代につながるサクラ並木や景観をつくり、維持管理していくために長期計画の作成を希望していますが実現していません。

池辺歩専道北側

2020年度 伐採サクラ

空洞化していたサクラ

歩専道南側

32カツラ伐採

2020年度 池辺歩専道南側 サクラ伐採

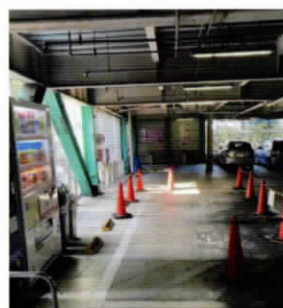
372 379 382 385

サクラ観察WEB
QRコード

マナーを守って美しい駅前に

2019年からオーケストア港北店と会合を重ね、駐輪場の改善と増設、またコーンの設置などで、最近では違法駐輪が大幅に減少してきています。しかし、正面駐輪場に空きがあっても歩専道に止める人がいます。駅前は「まちの顔」です。私たちみんながマナーを守って美しい駅前空間を作っていきましょう。

増設された駐輪場の中で、あまり知られていない千人橋側の第2駐輪場（屋内駐輪場）も是非利用しましょう!!



建設業者との協議 2019年12月～2021年1月

2020年12月2日

大東建託（株）2件（共同住宅建設工事）

【協議会からの要望】

1. 植栽は周辺環境を配慮し低木にすること
2. 自治会加入、ごみの処理等高山自治会と連絡すること
3. 防犯カメラだけでなく、防犯ライトや街灯等照明設備の配置を検討すること



本屋始めました

知ってる？まちのこと

ファミリーマート都筑ふれあいの丘駅前店です。

このたび2月から新規で本の販売を開始しました。ごく小さなスペースですがこちらは雑誌コーナーの拡大ではなく、実際の本屋さんのラインナップから上位ランキングのものを選んで置かせてもらっています。そういう意味からも「本屋はじめました」で間違いありません。

街から本屋さんが少なくなった昨今ですが、好きな一冊に出会う一端を担えればと思います。



もちろんファミチキはいつでもあります。好評なデザートと一緒に揚げたてのファミチキはいかがですか？



「都筑ふれあいの丘まちづくり協議会」



URL: <https://candypop-tsuzukifureaimac.ssl-lolipop.jp/council/>

<都筑ふれあいの丘まちづくり協議会メンバー募集>

一緒に活動する人を年代問わず随時募集中

運営委員会：奇数月 第4木曜日19時～21時

会場：エステ・スクエアふれあいの丘 1F 集会室

申し込み・問い合わせ先：福富洋一郎（協議会会長）

TELFAX：045-884-1675 E-mail：fukutomi@tk2.so-net.ne.jp



FB QRコード



HP QRコード